

# evolIS

Identify what matters\*

## Emisión instantánea de tarjetas en terminales de autoservicio



KIOSK

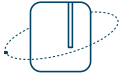
SPEED

PROXIMITY

\* Identificando lo importante.



COMPARATIVA



## Impresoras para terminales de autoservicio: para una experiencia de usuario óptima.

Los terminales de autoservicio son cada vez más atractivos en distintos sectores de actividad. **El avance de esta tendencia tiene que ver con las nuevas expectativas de los consumidores** y, muy especialmente, con su necesidad de inmediatez. Esperan que la prestación del servicio al que acceden sea lo más rápida posible.

Pero no solo eso: **para que la experiencia del cliente sea óptima, debe ser completa. Y esto se aplica también a la emisión de cualquier tarjeta**, ya sea una tarjeta bancaria, tarjeta de fidelidad, tarjeta de estudiante, tarjeta de control de acceso... Es en este contexto en el que la impresora de tarjetas para terminales de autoservicio cobra todo su sentido.

## Aumentar los puntos de contacto a menor coste



**Aumentar la calidad del servicio** ofrecido a los clientes o a los miembros

### Satisfacción del usuario mejorada

- **Proponer un servicio inmediato y fácilmente accesible**

Las tarjetas se personalizan y se entregan a sus titulares en cualquier momento (24 horas al día, 7 días a la semana), sin depender de horarios de apertura.

- **Ofrecer la posibilidad de personalizar la tarjeta**

Los usuarios pueden elegir el diseño de su tarjeta con solo seleccionarla en el terminal, e incluso pueden utilizar una foto personal.

- **Reducir los tiempos de espera**

Sus interlocutores reciben su tarjeta al instante, sin tener que hacer cola en ventanilla ni esperar a que les llegue por correo postal.



**Racionalizar costes** de funcionamiento y **llegar a más consumidores**

### Retorno de la inversión maximizado

- **Optimizar los costes de personal**

El terminal permite liberar tiempo de los empleados, que de este modo pueden dedicarse a tareas de mayor valor añadido.

- **Limit maintenance costs**

The notification system, combined with the large capacity of the feeders and consumables, optimizes maintenance operations.

- **Generar ingresos adicionales**

Cuando un cliente recibe su tarjeta al instante, estará más dispuesto a utilizarla de inmediato. Así se beneficia de los servicios asociados con su tarjeta de inmediato.

- **Dar una imagen moderna y diferenciadora**

El hecho de poder obtener una tarjeta sin esperar tiene gran aceptación por parte de los clientes y permite diferenciarse de la competencia.



## Numerosas ventajas para muchos sectores



### ⦿ Gobiernos y administraciones

- **Acelerar ciertos procedimientos** administrativos.
- **Garantizar un servicio de proximidad** para hacer posible el acceso a servicios administrativos al conjunto de la población.



### ⦿ Finanzas

- **Mejorar la experiencia de usuario:** apertura de una cuenta al instante, sustitución urgente de tarjetas perdidas o robadas.
- Aumentar el índice de activación y **fomentar el uso de las tarjetas bancarias emitidas.**



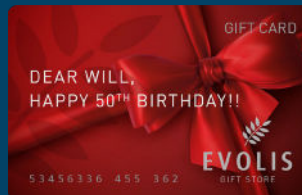
### ⦿ Educación

- **Facilitar la entrega de las tarjetas de estudiante** al inicio del curso o en caso de pérdida.
- **Ofrecer a los estudiantes plena autonomía** en la obtención y utilización de su tarjeta multiusos.



### ⦿ Transporte

- **Optimizar el flujo** de pasajeros
- **Reducir las tareas sin valor añadido para el personal**



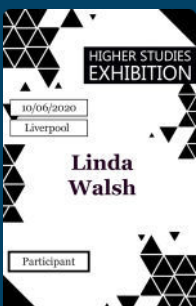
### ⦿ Comercio

- Ofrecer un servicio de emisión de **tarjetas regalo personalizadas.**
- Emitir fácilmente las tarjetas en el contexto de **acciones promocionales.**



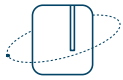
### ⦿ Sanidad

- Permitir la **identificación de todas las personas** presentes en el centro: personal, médicos, pacientes.
- **Limitar el contacto físico** entre las personas.



### ⦿ Hostelería y Ocio

- **Facilitar el registro** con la emisión de tarjetas directamente en los terminales.
- **Optimizar el flujo de visitantes** automatizando la emisión de tarjetas identificativas para visitantes, tarjetas de entrada, pases, etc.



Emisión instantánea de tarjetas en terminales de autoservicio



Una amplia gama de productos dedicados para responder a todas las necesidades.

### KC GAMA | Modelos compactos



#### KC Essential

La **solución más compacta y modular** para responder a sus necesidades de integración y personalización.



#### KC Prime

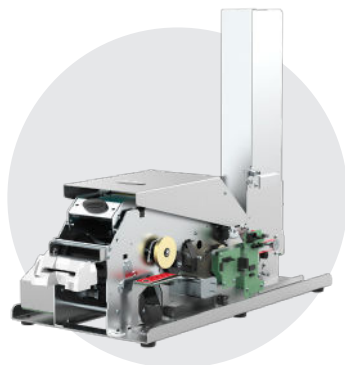
Nuestro modelo de impresora lista para integrarse y con un **cargador de 200 tarjetas**.



#### KC Max

Una impresora optimizada para admitir **4 cargadores de 100 tarjetas**, sin renunciar a su tamaño compacto.

### KM KAMA | Modelos de alta autonomía



#### KM500B

Un **cargador de gran capacidad con 500 tarjetas** para gestionar un diseño de tarjeta única.



#### KM2000B

**4 cargadores de 500 tarjetas** para gestionar hasta 4 diseños de tarjetas diferentes con plena autonomía.

# Todas las ventajas de nuestra gama kiosk



Ya sea para facilitar su integración, proponer las mejores opciones de personalización posibles u optimizar aún más su durabilidad, el concepto de nuestra gama Kiosk tiene por finalidad poder adaptarse fácilmente a todos los proyectos.

También sabemos que cada proyecto es único. Por eso también puede contar con nuestro equipo de proyecto dedicado si necesita ayuda con necesidades específicas.

## Integración

### Controladores para todos los sistemas operativos

- Los controladores para **Windows, Mac y Linux** están disponibles para todos los productos de nuestra gama Kiosk.



### Integración de hardware y software simplificada

- La **estructura metálica** de la impresora permite su sencilla integración en el terminal y garantizar su estabilidad.
- **Evolis Premium SDK** (kit de desarrollo) permite optimizar la **integración y la comunicación con sus sistemas informáticos**.
- **Planos con las dimensiones 2D y 3D**

### Gestión de tarjetas

- Usted elige el modo de **inserción, expulsión y rechazo** de las tarjetas.
- La función de **recuperación de tarjetas no recogidas** está disponible en todas las impresoras.

### Bisel luminoso (opcional en la gama KC)

- Con sus indicadores LED, el **bisel luminoso de Evolis permite alertar visualmente al usuario** de la introducción o la salida de la tarjeta.
- Su **sistema antinserción opcional impide la introducción de tarjetas**. De este modo, el bisel garantiza únicamente la función de salida de tarjetas.



## Personalización

### Personalización eléctrica

- Las impresoras pueden incorporar **codificadores** para banda magnética, chip con contacto y chip sin contacto. Permiten **reforzar la seguridad** y pueden combinarse entre ellas.

### Alta autonomía

- La gama Kiosk propone **cargadores de distintas capacidades**, desde 100 a 2000 tarjetas, entre los que se puede elegir según el grado de autonomía deseado.
- **Las cintas de alta capacidad** permiten imprimir el anverso de más de 3000 tarjetas monocromas y 500 en color.

### Personalización gráfica

- La impresión se puede realizar en **tarjetas vírgenes** personalizando toda la superficie de la tarjeta, o en **tarjetas preimpresas** imprimiendo elementos personalizados solamente en determinadas zonas de la tarjeta.

### Calidad y rapidez de impresión

- Las impresoras ofrecen un **acabado gráfico en alta resolución** gracias a la impresión por sublimación y por transferencia térmica.
- Las tarjetas personalizadas se **imprimen en cuestión de segundos**.

## Durabilidad

### temperatura de funcionamiento e índice de humedad

- Se presta especial atención a la resistencia de nuestras impresoras con el fin de **garantizar un funcionamiento óptimo en entornos exigentes** y de **optimizar su vida útil**.

### Garantía

- Todas las **impresoras de la gama Kiosk tienen una garantía de 2 años**. Esta garantía se pueden extender hasta 4 años.

# Una impresora kiosk para cada necesidad

Todos los detalles sobre las funciones



**KC Essential**



**KC Prime**

## CARAS IMPRESAS

- Una sola cara y doble cara

- Una sola cara y doble cara

## TECNOLOGÍA DE IMPRESIÓN

- Sublimación del color (YMCKO)
- Transferencia térmica monocroma

- Sublimación del color (YMCKO)
- Transferencia térmica monocroma

## RESOLUCIÓN

- 300 dpi
- Modo apaisado:
  - 300x600 dpi: en monocromo y en color
  - 300x1200 dpi: en monocromo solamente

- 300 dpi
- Modo apaisado:
  - 300x600 dpi: en monocromo y en color
  - 300x1200 dpi: en monocromo solamente

## GESTIÓN DE TARJETAS

- Ranura de inserción iluminada con indicadores LED Evolis (opcional): inserción y retorno manuales
- Sistema antinserción (opcional en la ranura de inserción Evolis)
- Posibilidad de integrar un cargador y/o una ranura de inserción que no es de Evolis
- Capacidad de recuperar las tarjetas no recogidas
- Ranura de rechazo para tarjetas defectuosas

- Capacidad del cargador: 200 tarjetas o 100 tarjetas sin casete metálico
- Restitución de tarjetas en la bandeja de recepción del terminal si no hay ranura de inserción
- Ranura de inserción iluminada con indicadores LED Evolis (opcional): inserción y retorno manuales
- Sistema antinserción (opcional en la ranura de inserción Evolis)
- Posibilidad de integrar una ranura de inserción que no es de Evolis
- Capacidad de recuperar las tarjetas no recogidas
- Ranura de rechazo para tarjetas defectuosas o bandeja de recepción

## CONECTIVIDAD/PUERTOS

- USB (1.0, 1.1, 2.0, 3.0)
- Ethernet
- Puerto serie (opcional)

- USB (1.0, 1.1, 2.0, 3.0)
- Ethernet
- Puerto serie (opcional)

## ENTORNO INFORMÁTICO

- Evolis Premium Suite
- Evolis Premium SDK gratuito

- Evolis Premium Suite
- Evolis Premium SDK gratuito

## OPCIONES DE CODIFICACIÓN

- Banda magnética ISO
- Tarjetas de chip con contacto
- Tarjetas de chip sin contacto

- Banda magnética ISO
- Tarjetas de chip con contacto
- Tarjetas de chip sin contacto

## ACCESORIO

-

- Cubierta antipolvo (de serie)



**KC Max**



**KM500B**



**KM2000B**

• Una sola cara y doble cara

• Sublimación del color (YMCKO)  
• Transferencia térmica monocroma

• 300 dpi

• Modo apaisado:  
- 300x600 dpi: en monocromo y en color  
- 300x1200 dpi: en monocromo solamente

• Capacidad de los cargadores: 4 cargadores de 100 tarjetas

• Ranura de inserción iluminada con indicadores LED Evolis (opcional): inserción y retorno manuales

• Sistema antinserción (opcional en la ranura de inserción Evolis)

• Posibilidad de integrar una ranura de inserción que no es de Evolis

• Capacidad de recuperar las tarjetas no recogidas

• Bandeja de rechazo con sistema de seguridad (2 llaves)

• USB (1.0, 1.1, 2.0, 3.0)  
• Ethernet  
• Puerto serie (opcional)

• Evolis Premium Suite  
• Evolis Premium SDK gratuito

• Banda magnética ISO  
• Tarjetas de chip con contacto  
• Tarjetas de chip sin contacto

• Doble cara

• Sublimación del color (YMCKO)  
• Transferencia térmica monocroma

• 300 dpi

• Capacidad del cargador: 1 cargador de 500 tarjetas

• Ranura de inserción (de serie): inserción y retorno manuales

• Capacidad de recuperar las tarjetas no recogidas

• Ranura de rechazo para tarjetas defectuosas

• USB 2.0 Full Speed  
• Ethernet  
• Puerto serie (bajo demanda)

• Evolis Premium Suite (soporte limitado)  
• Evolis Premium SDK gratuito

• Banda magnética ISO (de serie)  
• Tarjetas de chip con contacto  
• Tarjetas de chip sin contacto

• Doble cara

• Sublimación del color (YMCKO)  
• Transferencia térmica monocroma

• 300 dpi

• Capacidad de los cargadores: 4 cargadores de 500 tarjetas

• Ranura de inserción (de serie): inserción y retorno manuales

• Capacidad de recuperar las tarjetas no recogidas

• Ranura de rechazo para tarjetas defectuosas

• USB 2.0 Full Speed  
• Ethernet  
• Puerto serie (bajo demanda)

• Evolis Premium Suite (soporte limitado)  
• Evolis Premium SDK gratuito

• Banda magnética ISO (de serie)  
• Tarjetas de chip con contacto  
• Tarjetas de chip sin contacto



# evolIS

Identify what matters

## UN PROVEEDOR GLOBAL DE SOLUCIONES DE IDENTIFICACIÓN

- Líder mundial en sistemas de personalización de tarjetas para la emisión descentralizada
- Experiencia internacional y apoyo local a través de una red de 400 distribuidores en 140 países
- Una capacidad única para satisfacer las especificaciones de los clientes con un departamento de proyectos dedicado al diseño y la construcción de soluciones a medida
- Evolis cuenta con la certificación ISO 9001, que refleja nuestro enfoque integral, tanto en términos de calidad como de mejora continua

[www.evolis.com](http://www.evolis.com)

### SEDE CORPORATIVA | EUROPA | ORIENTE MEDIO | ÁFRICA

Evolis - 14 avenue de la Fontaine - ZI Angers-Beaucouzé  
49070 - Beaucouzé - FRANCIA  
Tel.: +33 (0) 241 367 606 - Fax: +33 (0) 241 367 612  
[info@evolis.com](mailto:info@evolis.com)

### EE. UU. | CANADÁ

Evolis Inc. - Providence - RI (EE. UU.) - [evolisinc@evolis.com](mailto:evolisinc@evolis.com)

### AMÉRICA LATINA

Evolis Inc. - Fort Lauderdale - FL - (EE. UU.)  
[evolisinc@evolis.com](mailto:evolisinc@evolis.com)

### ASIA-PACÍFICO

Evolis Asia Pte Ltd - SINGAPUR - [evoliasia@evolis.com](mailto:evoliasia@evolis.com)

### CHINA

Evolis China - Shanghai - [evolischina@evolis.com](mailto:evolischina@evolis.com)

### INDIA

Evolis India - Mumbai - [evolisindia@evolis.com](mailto:evolisindia@evolis.com)